



Radhisons
Collection

CATALOGUE
PORTUGAISE



INDICE

07 TECNO

12 SIRUIS

15 F3+

18 GLOBAL

20 CARTOGRAPHIE

22 MARQUAGE ET ASSEMBLAGE DU TOIT

26 CARACTÉRISTIQUES DIMENSIONNELLES



TUILES POR

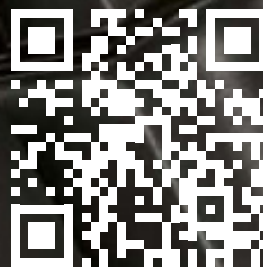
PTUGAISES





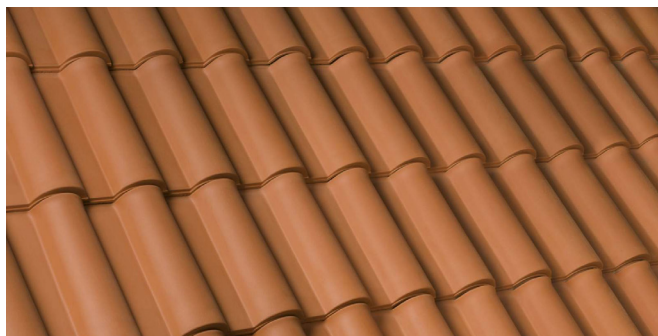
Tecno®

SUBLIME, IMBATTABLE,
UNIQUE

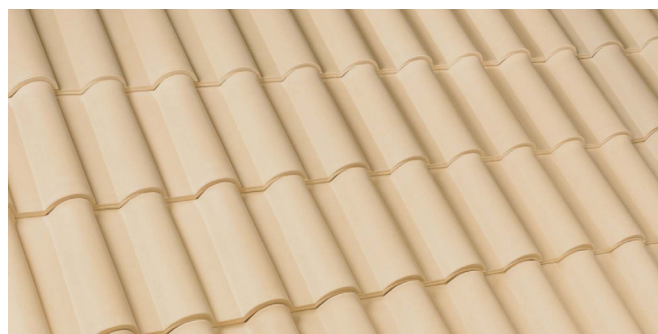


TUILES PORTUGAISES

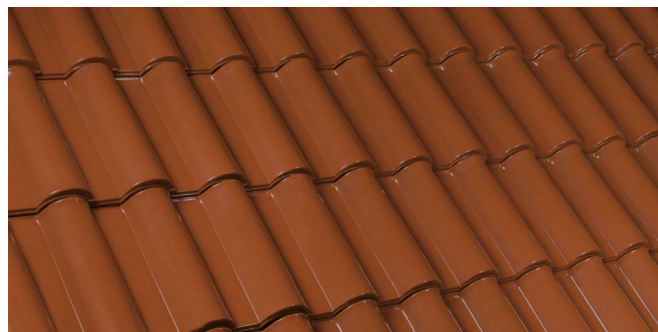
Rouge Naturel



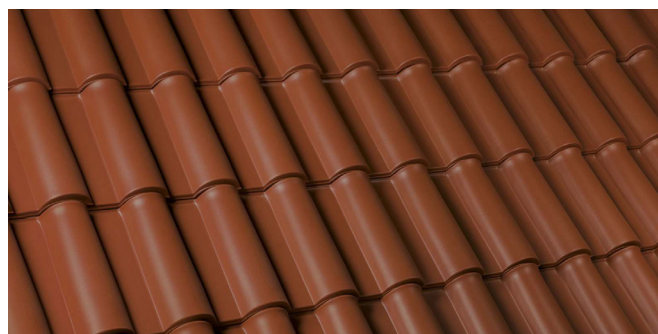
Blanc Naturel



Naturel Émaillé

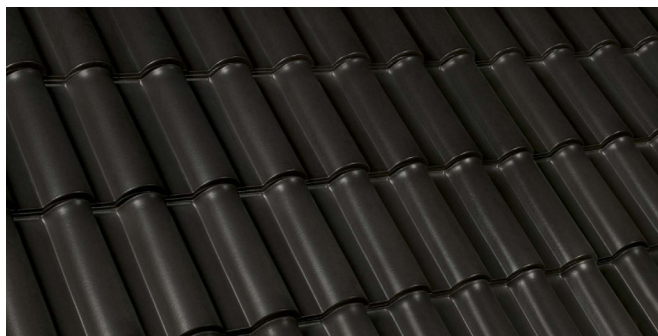


Rouge

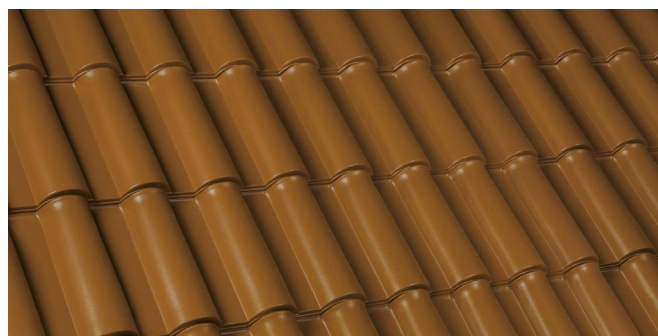


Tecno[®]

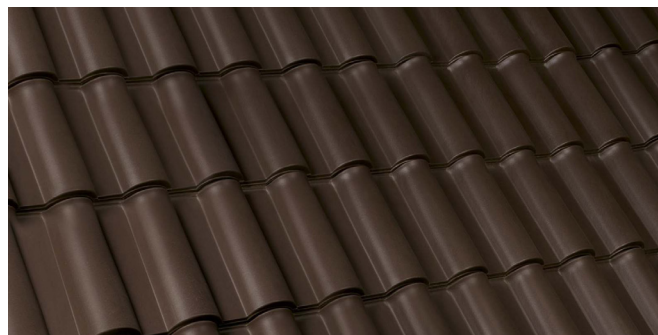
Titanium



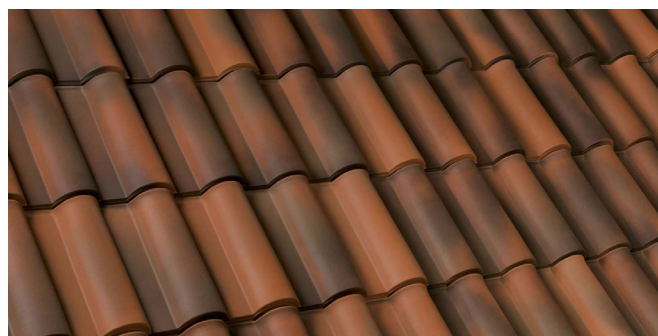
Miel



Marron

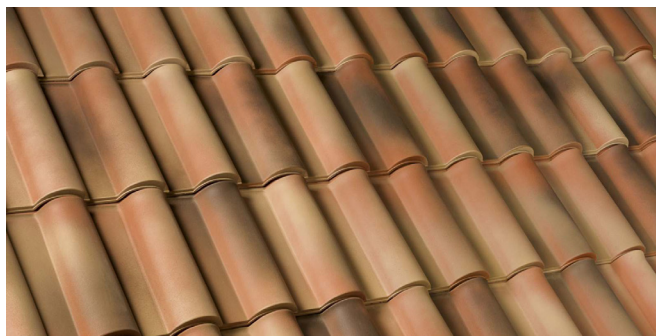


Naturel Rustique

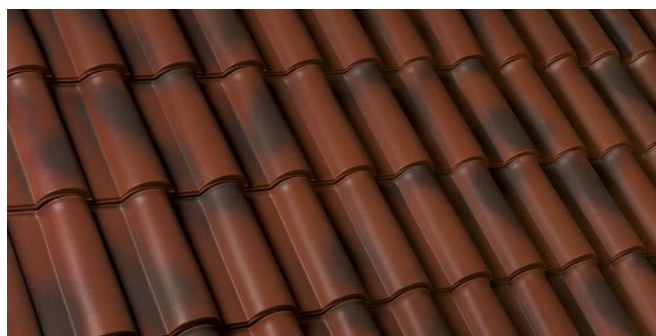


Tecno[®]

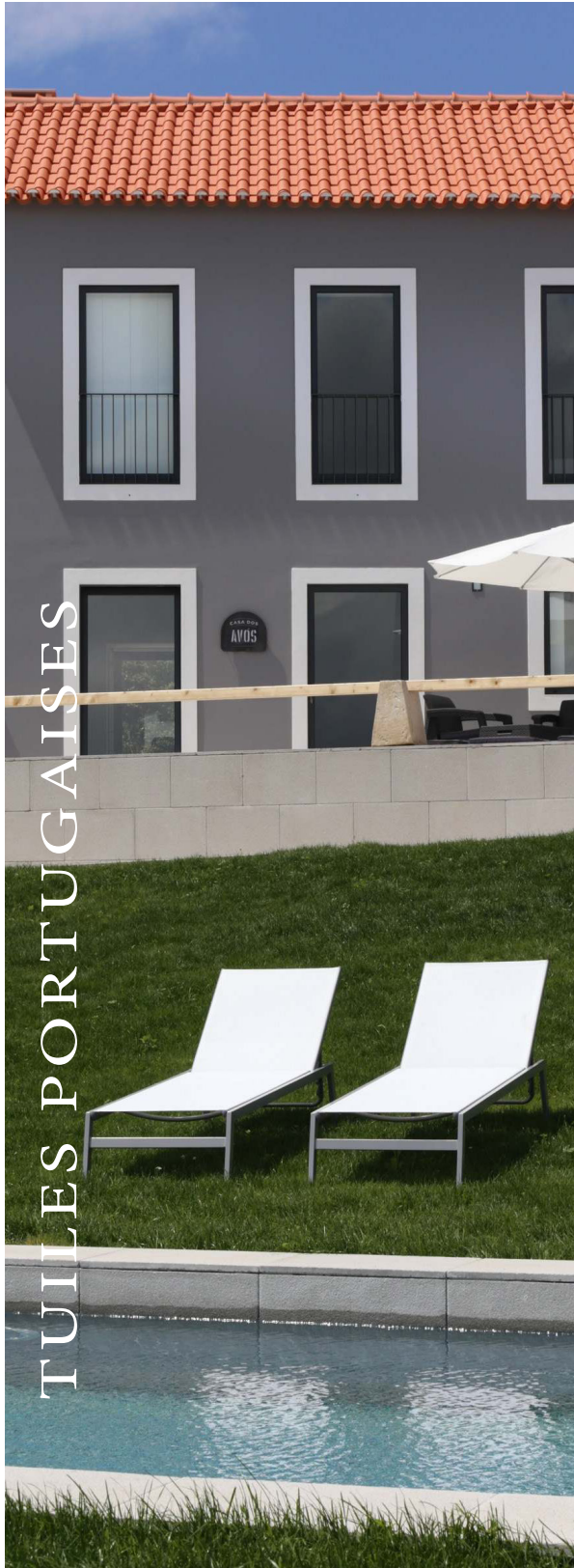
Méditerranéen Rustique



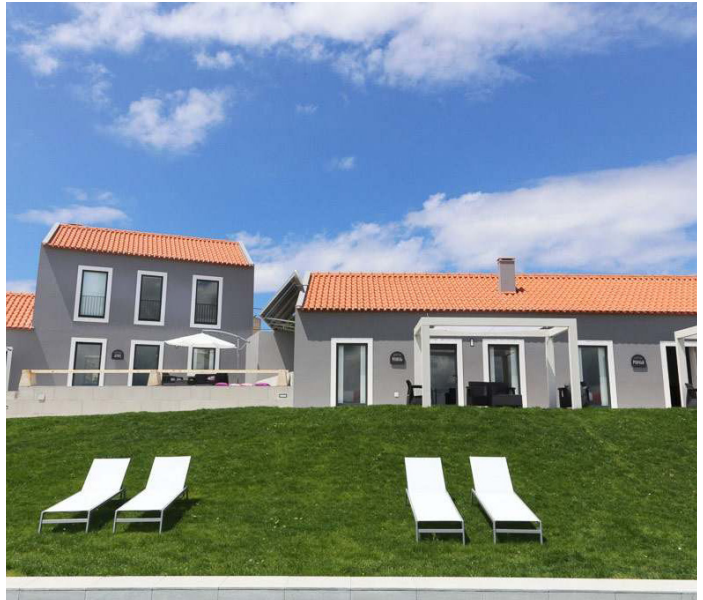
Rouge Rustique

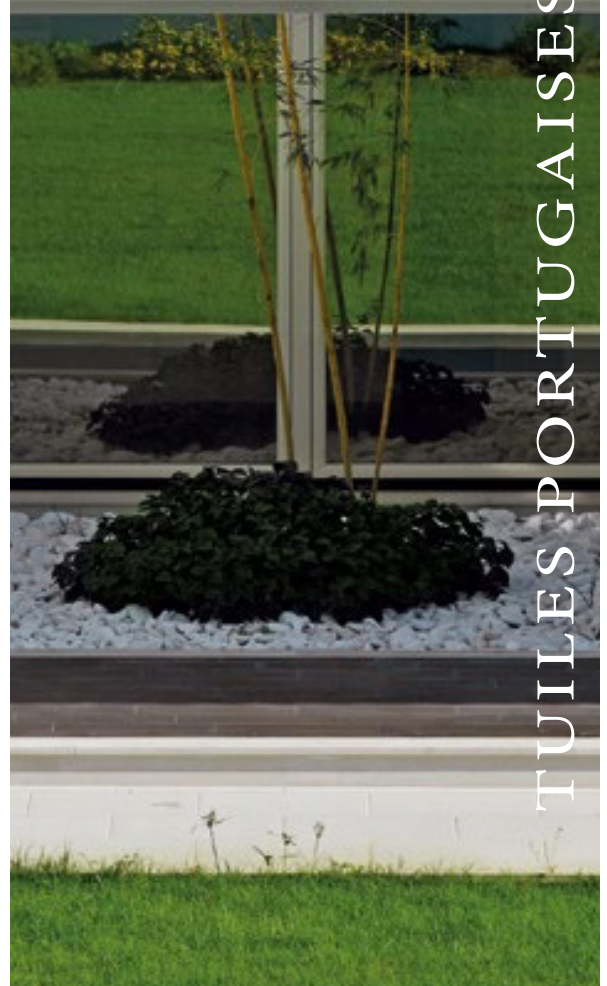


Tecno s'affirme comme l'option très haut de gamme, unique sur le marché des toitures en tuile portugaise, allée à un ensemble d'accessoires inégalables.



TUILLES PORTUGAISES



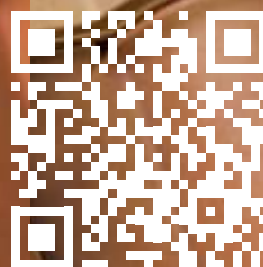


TUILLES PORTUGAISES



Sirius®

ÉLÉGANTE, PRÉCISE,
SOPHISTIQUE



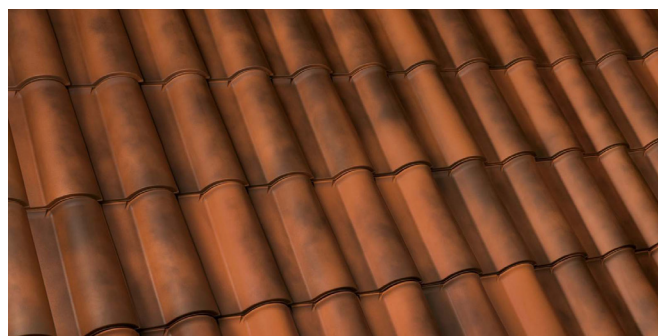
TUILES PORTUGAISES

Sirius[®]

Rouge Naturel



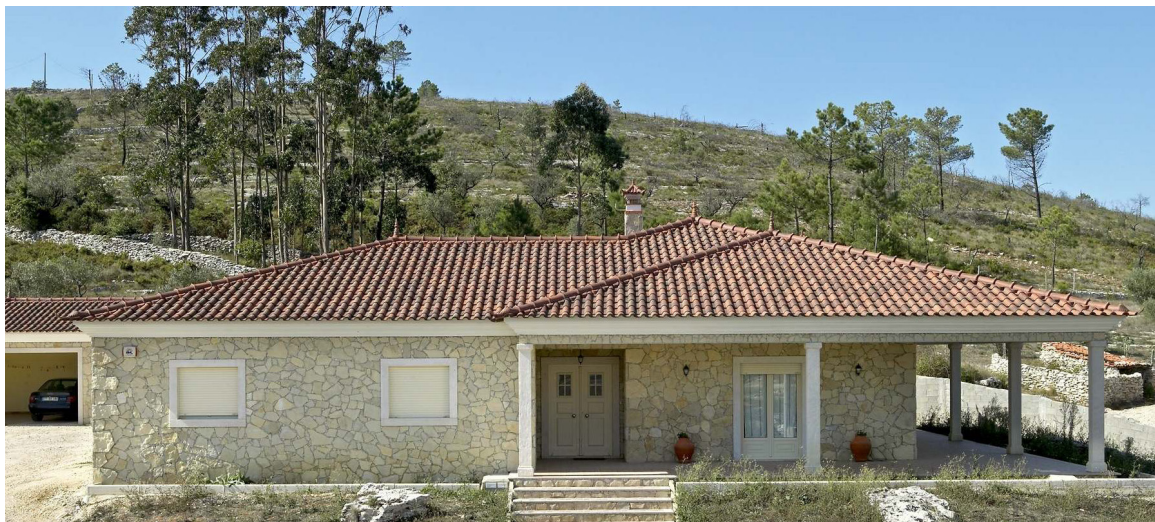
Naturel Rustique



Méditerranéen Rustique



Symbiose de l'élégance et de la précision, alliée à une excellente performance technique, elle dispose d'un ensemble de pièces accessoires exclusives. Elle se distingue des options de la concurrence dans le haut de gamme.





F3+

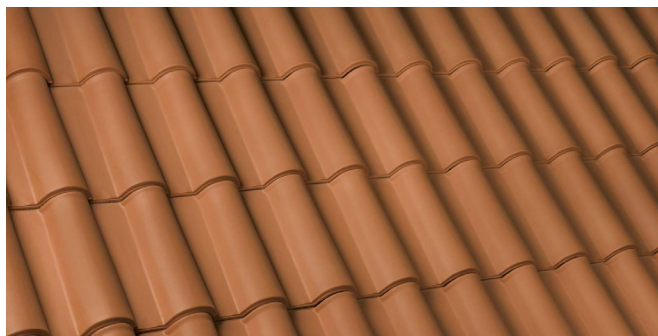
COMPETENTE, FIABLE,
IMTEMPORELLE



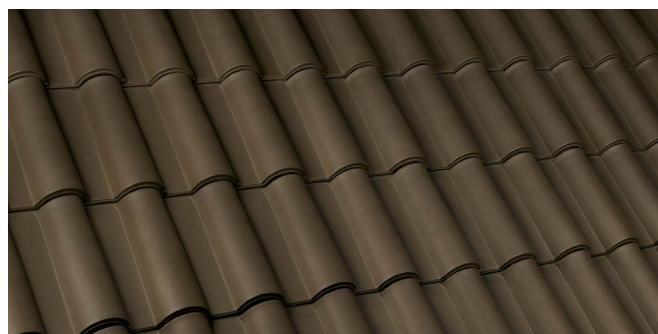
TUILES PORTUGAISES

F3+

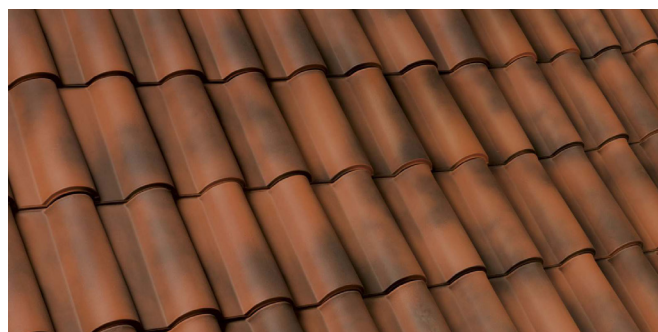
Rouge Naturel



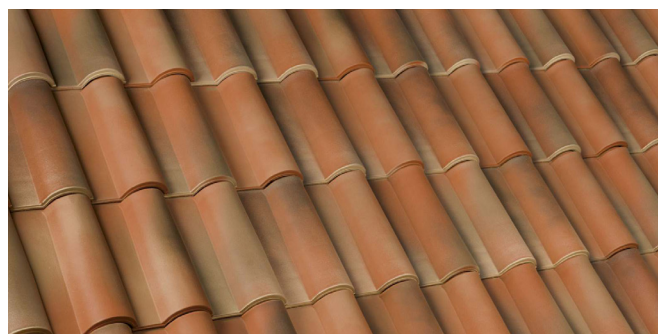
Marron Naturel



Naturel Rustique



Méditerranéen Rustique



F3+

Référence en termes de fiabilité dans le segment intermédiaire, elle constitue une réponse qui se distingue dans toutes les conditions climatiques et une option de toiture de valeur sûre.



TUILES PORTUGAISES

Global

SANS ÉGAL, FLEXIBLE,
DISCRÈTE



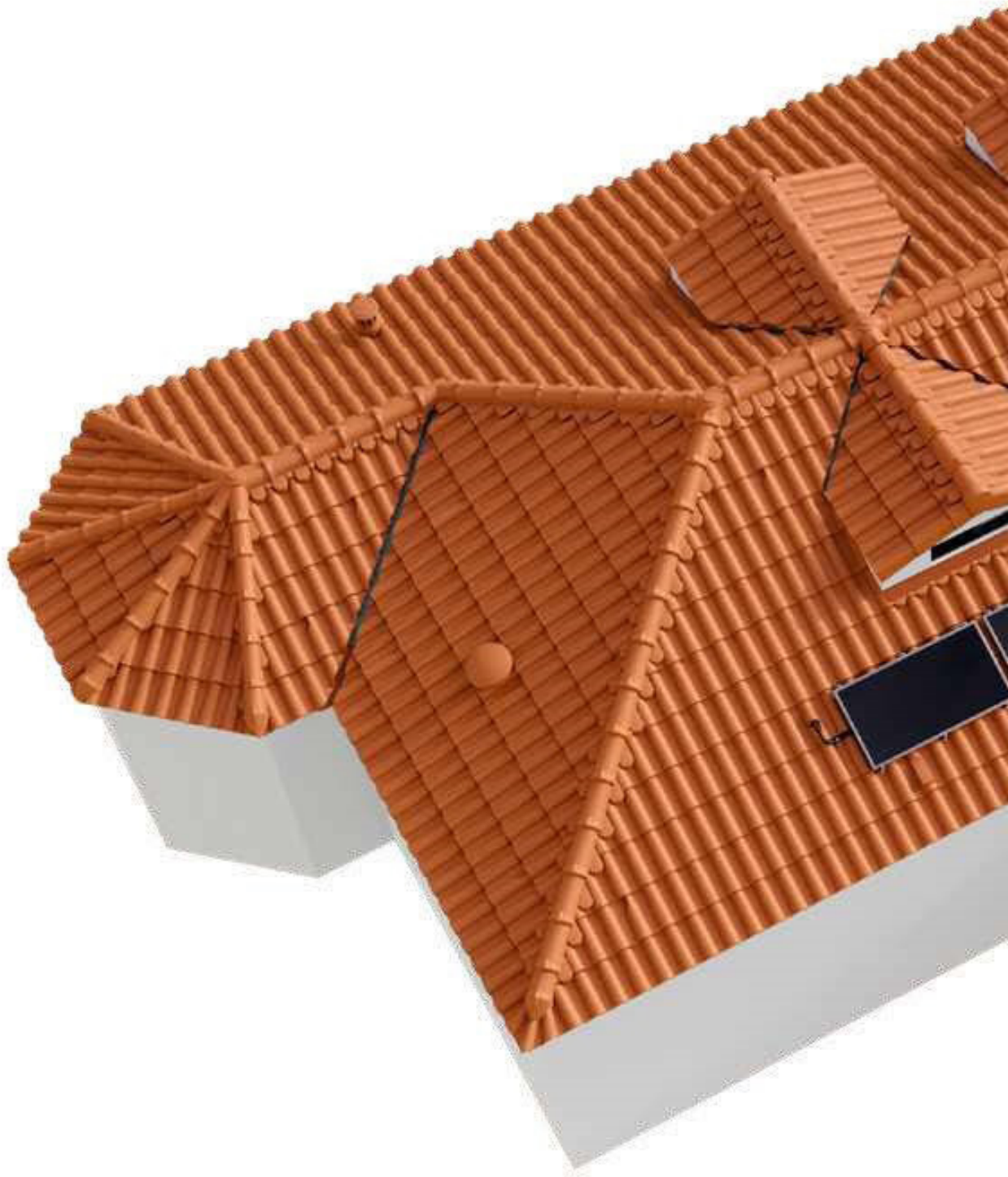
TUILES PORTUGAISES

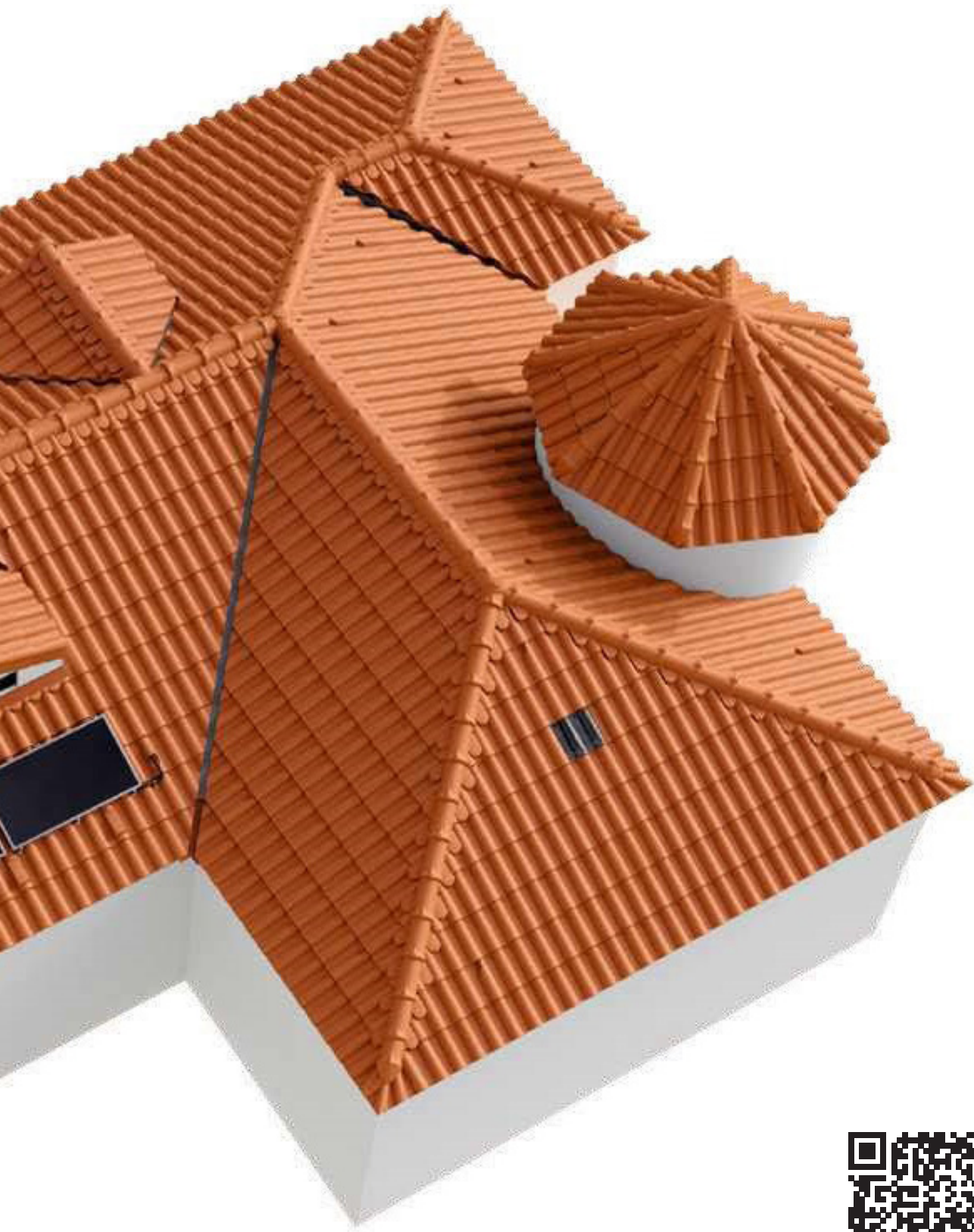
Global

Rouge Naturel

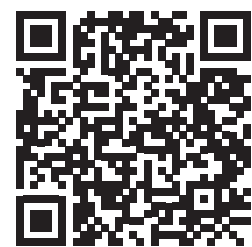


CARTOGRAPHIE





TUILES PORTUGAISES



MARQUAGE ET ASSEMBLAGE DU TOIT

Afin d'obtenir une répartition uniforme et équilibrée des tuiles sur la pente, ainsi que de minimiser les coupes et les ajustements difficiles, le toit doit être marqué à la fois horizontalement (rangées) et verticalement (colonnes).

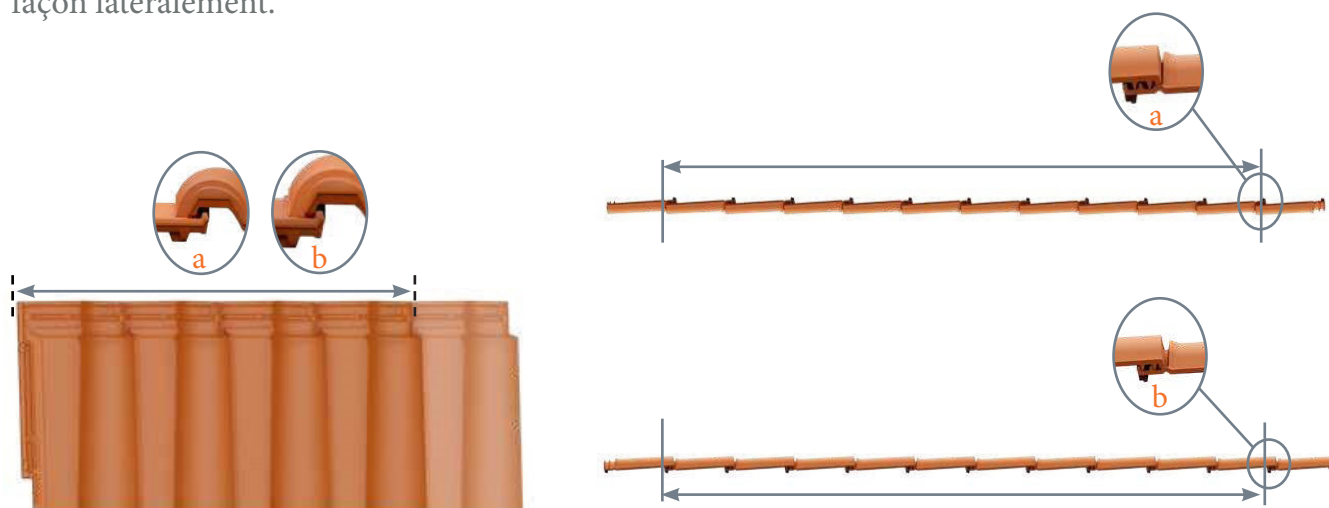
La planification et le marquage du toit permettent également d'identifier les situations sur le toit où des pièces complémentaires peuvent être utilisées, facilitant son exécution.

1 Marquage à lattes

Après avoir défini la projection de la tuile sur le bord ou la projection de l'avant-toit, à l'aide d'un poinçon de ligne, les lignes parallèles au bord sont marquées avec la mesure de la latte et dans le sens de bas en haut, donc d'éventuelles coupes d'ajustements peuvent être fait sur la dernière rangée de tuiles à côté du faîtage. Puis les lattes sont exécutées en respectant le marquage effectué.

2 Marquage de colonne pour pose de tuile

La largeur moyenne des tuiles est maintenant calculée, en utilisant 5 tuiles dans une procédure similaire au calcul de la mesure de lattes, en les joignant et en les écartant, mais maintenant de façon latéralement.



Une fois les mesures obtenues, la formule $(a+b)/2$ est appliquée pour obtenir la valeur moyenne. Une fois la position de la « dalle de base de marquage » définie par rapport au pignon, la valeur trouvée est utilisée pour marquer les poteaux, selon des lignes perpendiculaires au liteau et de droite à gauche. Chaque ligne équivaut à la largeur utile de 4 tuiles (1 colonne, donc).

De cette façon, on obtient une uniformité dans le placement des pièces et la prévision de la position des tuiles sur le pignon gauche, en utilisant leur jeu latéral (en les serrant ou en les étirant un peu) afin de terminer le rang sans faire de coupe.

3 Assemblage

Sur les lattes, selon le marquage effectué, les tuiles sont posées de droite à gauche et de bas en haut, en respectant l'alignement indiqué sur la figure suivante.

Lors de la pose, il est recommandé de mélanger les dalles de plusieurs palettes, afin d'atténuer les légères différences dimensionnelles et tonales (qui sont considérées comme normales, compte tenu des caractéristiques naturelles de la matière première et du processus de fabrication).

MESURES INDICATIVES POUR LE MARQUAGE DE LA COUVERTURE :

Largeur moyenne de 4 dalles :

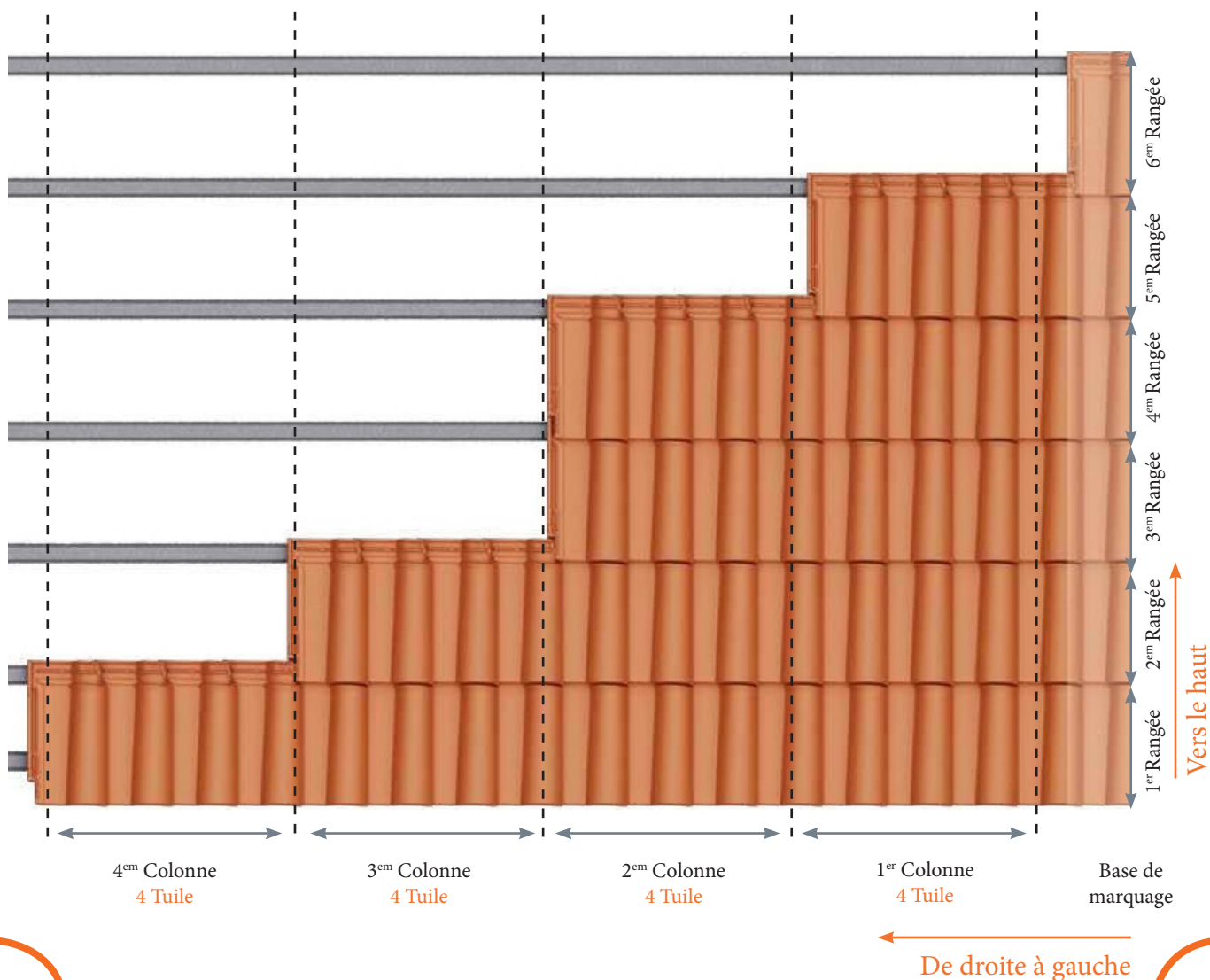
TECNO (Rouge naturel) = 83,8 cm

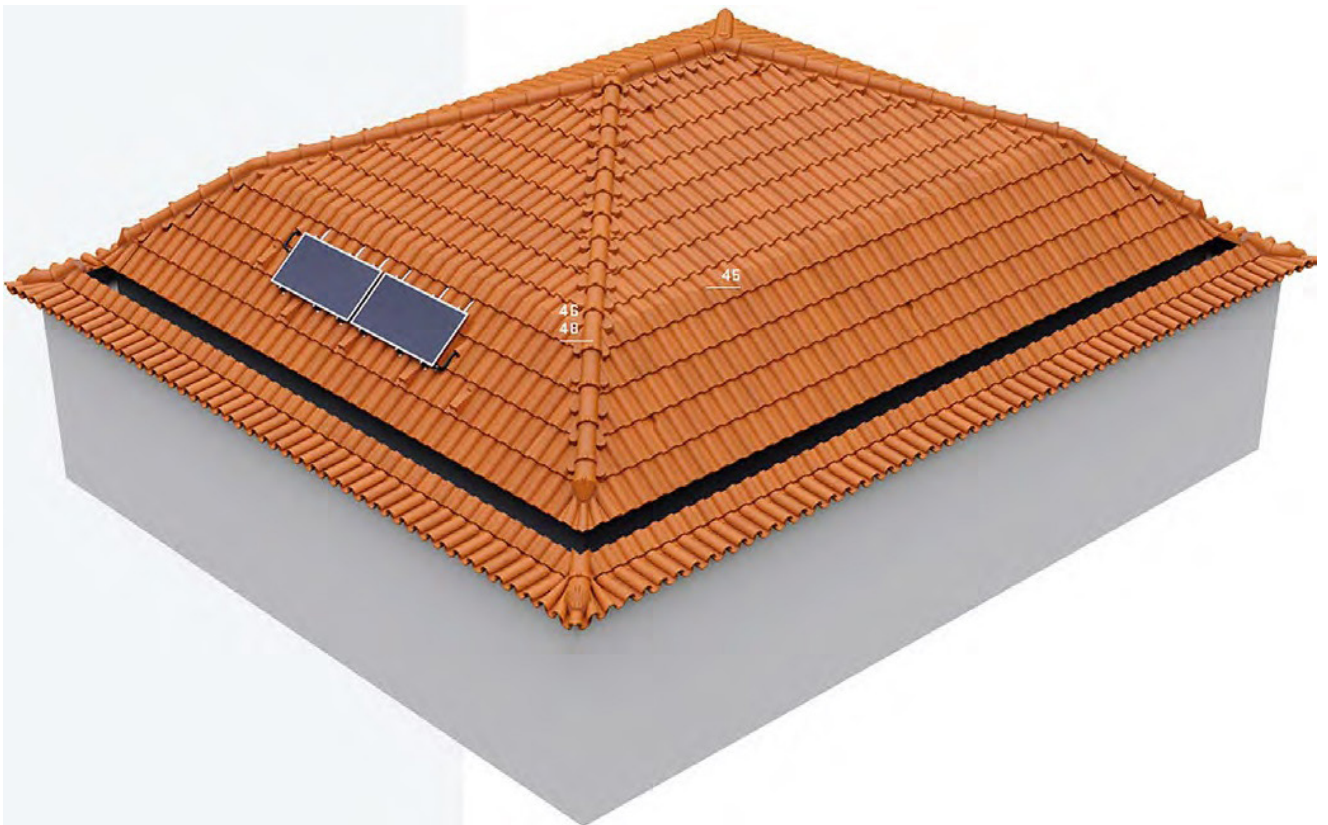
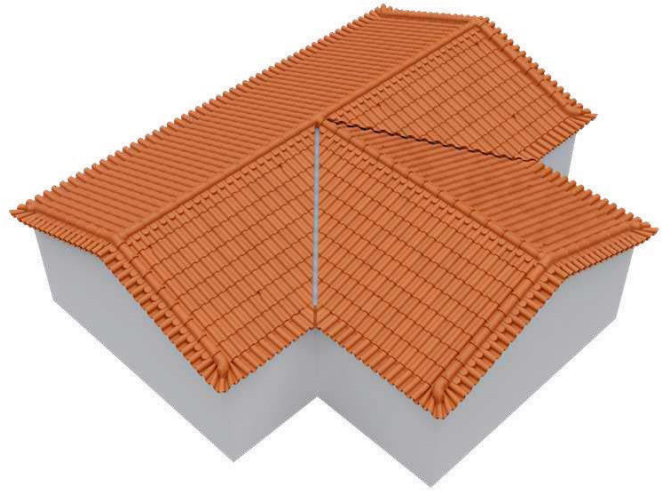
SIRIUS (Rouge naturel) = 83,6 cm

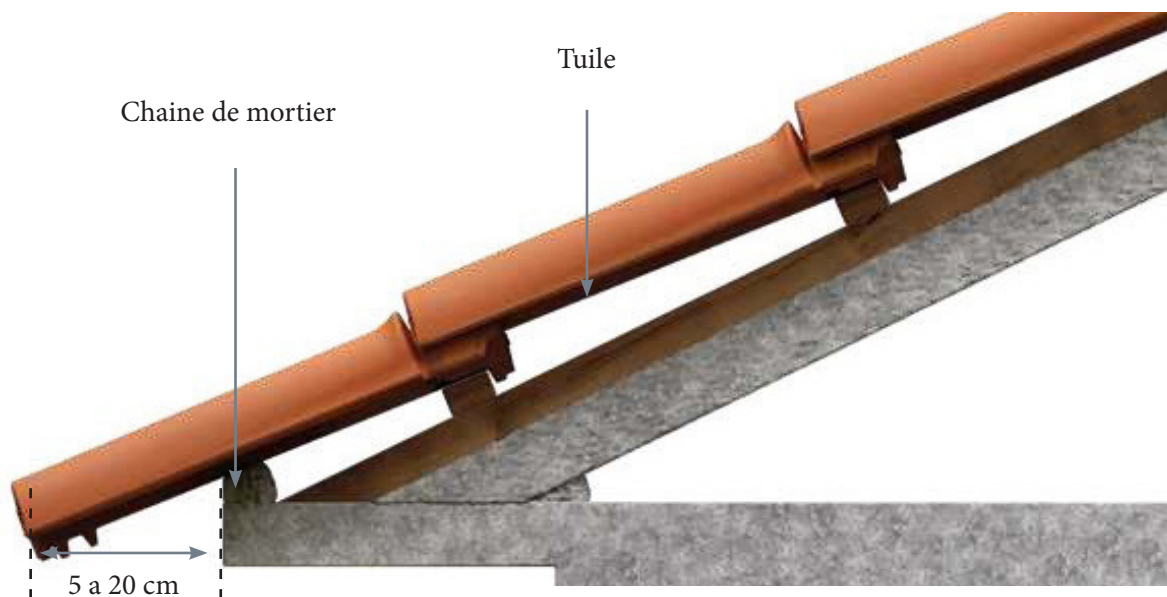
F3+ (Rouge naturel) = 83 cm

TECNO (blanc naturel) = 84 cm

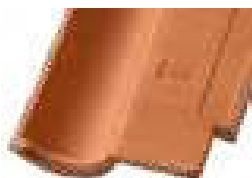
GLOBAL (Rouge naturel) = 85 cm











Pas de frises sur le dessous de la gamme Tecno.



Définitions et spécifications des produits

ESSAI	NORME D'APPLICATION	EXIGENCES DE LA NORME	ACCOMPLIT
 EN 538	Rupture par flexion	Résistance $\geq 900\text{N}$	✓
 EN 539-1	Imperméabilité	(Méthode 2) Catégorie 1	✓
 EN 539-2	Résistance au gel	Méthode d'essai unique Européen Résistant - Niveau 1 (≥ 150 cycles)	✓
 EN 1024	Caractéristiques géométriques	Planéité $\leq 1,5\%$ Rectitude $\leq 1,5\%$	✓

CARACTÉRISTIQUES DIMENSIONNELLES

Tecno®



ROUGE NATUREL
AUTRES COULEURS : Émaillé, Rouge, Titanium, Miel, Marron, Naturel Rustique, Méditerranéen Rustique, Rouge Rustique

POIDS : 3,900 Kg

UNITÉS PAR m² : 12

DIMENSIONS DU PUREAU : 39,2 cm

Tecno®



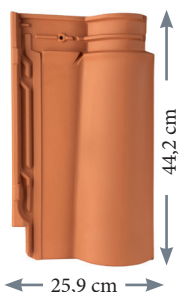
BLANC NATUREL

POIDS : 3,550 Kg

UNITÉS PAR m² : 12

DIMENSIONS DU PUREAU : 39,2 cm

Sirius®



ROUGE NATUREL
AUTRES COULEURS : Blanc, Émaillé, Rouge, Titanium, Miel, Marron, Naturel Rustique, Méditerranéen Rustique, Rouge Rustique

POIDS : 3,900 Kg

UNITÉS PAR m² : 12

DIMENSIONS DU PUREAU : 38 cm

Sirius®



NATUREL RUSTIQUE

POIDS : 3,900 Kg

UNITÉS PAR m² : 12

DIMENSIONS DU PUREAU : 38 cm

F3+



ROUGE NATUREL
AUTRES COULEURS : Blanc, Émaillé, Rouge, Titanium, Miel, Marron, Naturel Rustique, Méditerranéen Rustique, Rouge Rustique

POIDS : 3,900 Kg

UNITÉS PAR m² : 12

DIMENSIONS DU PUREAU : 38 cm

F3+



MARRON NATUREL

POIDS : 3,800 Kg

UNITÉS PAR m² : 12

DIMENSIONS DU PUREAU : 37,7 cm

Global



ROUGE NATUREL

POIDS : 3,600 Kg

UNITÉS PAR m² : Max. 12 / Min. 11,9

DIMENSIONS DU PUREAU : 39,2 cm
Max. 39 cm / Min. 37 cm

